

Kriskarta Origo

Projektet

Detta projekt har haft som mål att samla in olika typer av kartdata som kan komma till nytta vid en krissituation. Det första delmomentet i projektet grundar sig i ett QGIS-projekt som ska vara tillgängligt off-line.

Det andra delmomentet i projektet har resulterat i en extern karta för allmänheten i Origo. Kartan/kartlagren ska finnas redo att synliggöras vid händelse av kris.

Bakgrund

Upprinnelsen till projektet grundas bland annat i Älvdalens skogsbränder sommaren 2018. Kommunens kislidningsstab har även visat intresse för att göra informationsspridning via kartor enklare.

Utgångspunkt

Utgångspunkterna i projektet har bland annat varit:

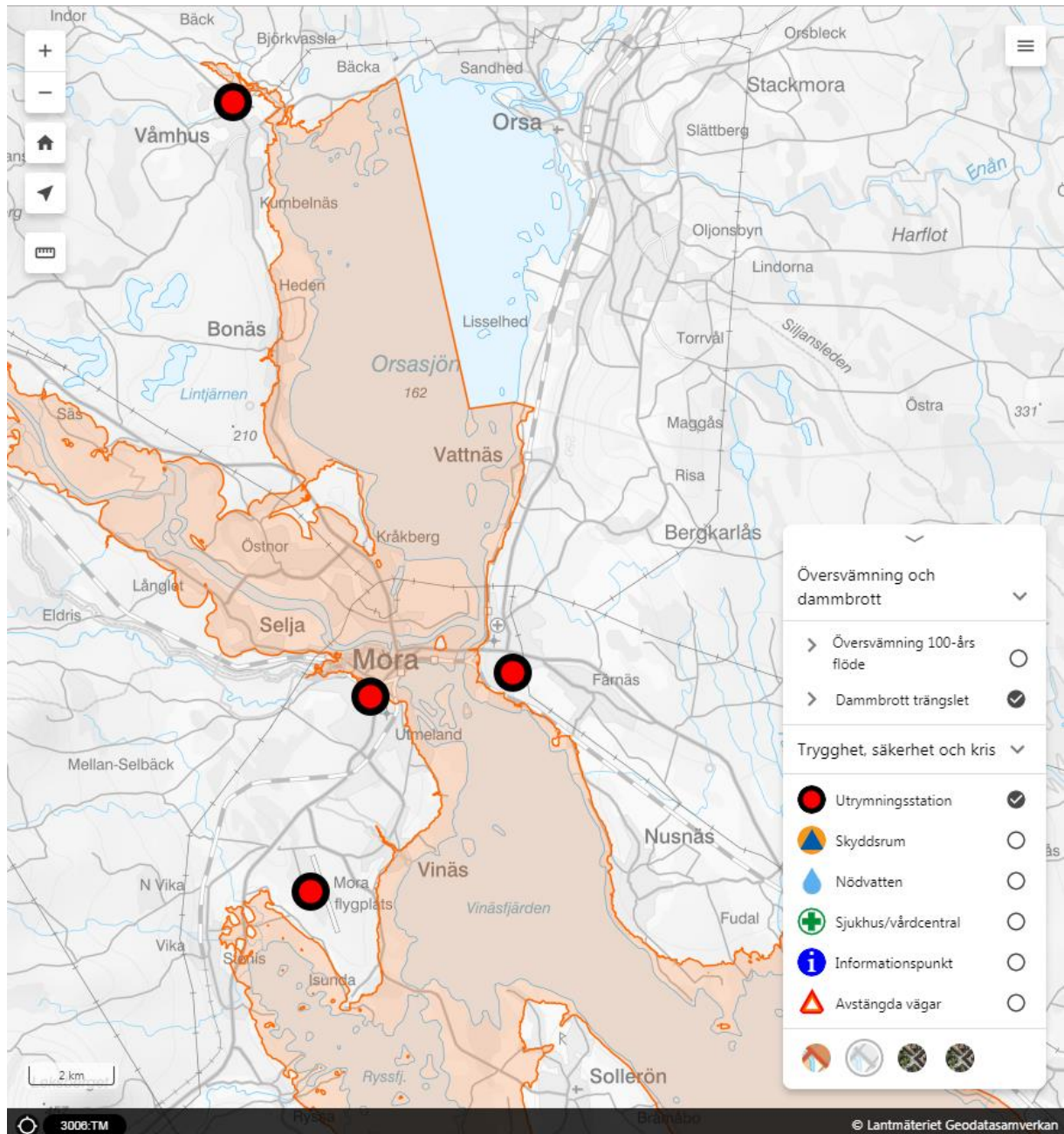
- Kommunens Risk och sårbarhetsanalys (RSA) där olika tänkbara scenarion med efterföljande konsekvenser vid olika krissituationer har analyserats. Exempel på scenarion kan vara:
 - Dammbrott - översvämning
 - Skogsbrand
 - Storm
 - Förorenat vatten
 - Krig
- Myndigheten för samhällsskydd och beredskaps (MSB) riktlinjer gällande kartor vid krissituationer.
- Lantmäteriets geodata.
- Lokala organisationer/förvaltningar.

Extern kommunkarta (Origo)

I den externa kommunkartan har ett urval gjorts där relevant kartdata som kan komma till nytta för allmänheten vid en krissituation finns.

Kartdata som identifierades som relevant för allmänheten:

- Utrymningsstation vid dammbrott, se figur 1.
- Skyddsrum
- Nödvatten vid kontaminerat dricksvatten – vart kan rent vatten hämtas?
- Sjukhus och vårdcentraler
- Informationspunkter vid bortfall av kommunikation. (internetavbrott, tele..)
- Avstängda vägar
- Översvämningsområden vid dammbrott och 100-årsregn, se figur 1.



Figur 1. Översvämningsscenario vid dammbrott i Trängslet.